

**Åbningstider kl. 15-18**  
Onsdage og 1. lørdag i måneden

**Påskeudstilling kl. 15-18**  
Fra palmesøndag til 2. påskedag

**Juleudstilling kl. 15-18**  
November:  
Torsdag, fredag og lørdag

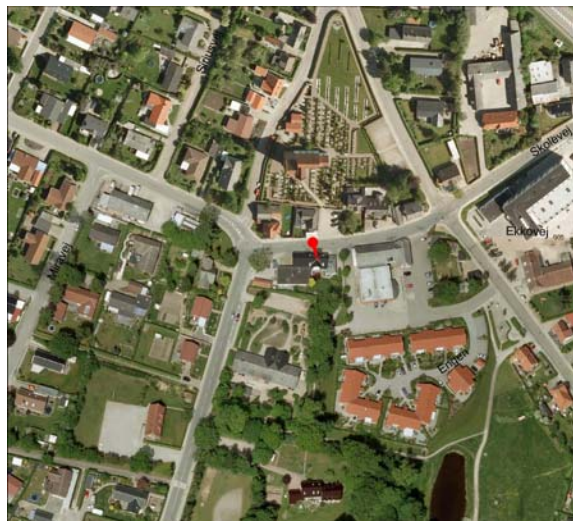
December:  
Torsdag, fredag, lørdag og søndag

**Møllehuset**  
**Anni Lund og Finn Jensen**  
**Skolevej 5, Søften**  
**8382 Hinnerup**

**Tlf. 86 91 08 27**

**[museum.galleri@os.dk](mailto:museum.galleri@os.dk)**  
**[www.museum-galleri.dk](http://www.museum-galleri.dk)**

## Kort



**Koordinater** N: 10.08694 E: 56.23750

### Mere information:

Hinnerup Egnarkiv  
Søndergade 26, 8382 Hinnerup  
Tlf. 89 64 14 60  
E-mail: [egnsarkiv@favrskov.dk](mailto:egnsarkiv@favrskov.dk)  
[www.hinneruphistorie.dk](http://www.hinneruphistorie.dk)



Åben: Man. 10-12 & Tors. 16-18. Lukket i juli

En del af LAG Favrskovs  
projekt "Favrskovruten"



# Møllehuset

## Museum og Galleri



**Skolevej 5, Søften**  
**8382 Hinnerup**

## Søften Motormølle

"Møllehuset" er opført i 1928 som Søften Motor-mølle.



*De to piger er Johanne og Kristine, døtre af Tomine Marie og Jens Bernhard Jensen, der opførte møllehuset, foto 1931*

I tilbygning til Møllehuset stod en 12 hk Fairbanks-motor og trak kværnen, der var uden startsving, men med starthjul. Det var en petroleumsmotor. Møllen fungerede til omkring 1940.

Efter at Anni Lund og Finn Jensen købte Skolevej 5 i 2000, er Møllehuset blevet nænsomt renoveret, og der er bevaret så meget som muligt af det gamle hus.

## Håndsætteriet

Underetagen på 32 m<sup>2</sup> er indrettet som et arbejdende grafisk museum.



Gamle reoler med sætterkasser, småmaskiner, trådhæfter til blade, bukkemaskine til karton, "Fluesmækker", en lille håndbetjent trykmaskine, hvor man selv kan trykke f.eks. et bogmærke, bogbinderudstyr og meget andet.

Kort, julemærker, poser, små bøger og andet bliver trykt på en "Heidelberg-vinge", automatisk trykmaskine fra omkring 1960.

## Møllegalleriet

Det gamle mølleloft med de skrå vægge, synlige spær og hanebjælker er indrettet til et lille galleri.



Der er løbende udstillinger med to forskellige kunstnere, der udstiller tre måneder ad gangen:

Februar, marts og april.

Maj, juni og juli.

August, september og oktober.

I påskeugen er der en lille særudstilling.

I november og december er der "Jul på Mølleloftet" med flere kunstnere, som regel 5-7.