

## Fattighospitalet

Midt i landsbyen Norring ligger socialmuseet *Det Gamle Syge-Plejhjem*. Museet bliver ofte kaldt for fattighuset, fordi det fungerede som fattighus fra 1823 til 1899. Oprindeligt blev huset dog opført som fattighospital i henhold til lov om fattighjælp, den såkaldte Fattigforordningen af 1803, og var et syge-plejehjem for de fattigste beboere i Foldby-Søften Sogn.

Ifølge den nye forordning fra 1803 skulle der oprettes et fattigforstanderskab bestående af "sognets bedste mænd", dvs. de mest velstående, og med den lokale sognepræst som formand. Forstanderskabet skulle opstille et budget og havde til opgave at indkræve en skat, der skulle bruges til fattighjælp, og som kunne bestå af penge eller naturalier. Man kan sige at fattigforordningen kom til at danne basis for det senere kommunale selvstyre.

Trods en del lokal modstand blev huset opført og stod færdigt i 1813. Så vidt vides var murværket blevet flyttet dertil fra et hus i Søften, og grevskabet Frijsenborg skænkede træ til tagkonstruktionen og formentlig også til bindingsværket.

## Fattighuset

Fra 1813 til 1823 fungerede huset som fattighospital. I 1823 ændrede huset status, således at det blev fattighus for følgende 3 kategorier af såkaldt trængende: Gamle og svagelige, fysisk og psykisk syge, nødlidende familier eller enker med børn. Ifølge Nationalmuseet og Fredningsstyrelsen er huset det eneste af dets art, der er bevaret på dets oprindelige opførelsessted.

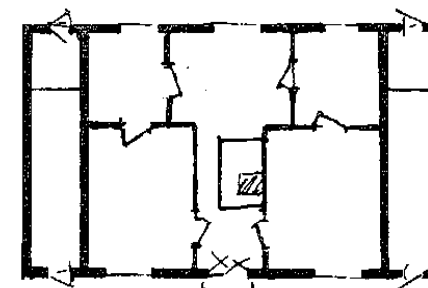
I 1899 ophørte huset med at blive brugt som fattighus og blev solgt til private og anvendtes som bolig indtil 1981. Samme år blev det købt af Hinnerup Kommune, som iværksatte en omfattende registrering forud for en restaurering af det temmelig medtagne hus.



Restaureringen foregik dog først fra 1987 til 1989, efter kommunen overdrog huset til den selvejende institution Det Gamle Syge-Plejhjem i Norring. I 1989 blev huset indviet som socialmuseum.

## Socialmuseet

I dets ydre står huset, som det så ud i 1813. Det indre af huset er rekonstrueret på basis af optegnelser, beskrivelser og undersøgelser, så det fremstår som det så ud i 1840. Meget af bindingsværket og alt indre træværk er stort set originalt. Huset har et grundareal på 60 m<sup>2</sup> og rummer 4 værelser med lerstampede gulve, samt et pikstens-brolagt gangareal med køkken og et stort, åbent ildsted.



*Fattighusets grundareal*

På hver side af gangen har der kunnet bo 6-7 mennesker. Fra folketællingslisterne vides det, at der boede spindekoner, daglejere med deres børn samt andre, der ofte var syge, svagelige, krøblinge, folk med arbejdsskader samt "tumper" og "tosser", dvs. åndeligt retarderede. Således boede der i perioder 14 mennesker i huset.

Ideen med at samle dem under ét tag var, at de skulle kunne hjælpe hinanden med madlavning og pleje. Noget lægeligt tilsyn har der så vidt vides ikke på noget tidspunkt været tale om.

## I dag

Siden åbningen af socialmuseet har der været arrangeret forskellige aktiviteter, f.eks. prøvesmagning af fattigmandskost og den årlige julestue. Der arrangeres særlige udstillinger af de genstande, som museet ejer, men som ikke ses til daglig.

Museet ligger på Nørrerisvej 4 midt i Norring og har åbent hver weekend i tidsrummet kl. 10 - 17 fra Kristi Himmelfartsdag til sommerferiens afslutning.

**Entre:** 25,00 kroner for voksne.

Børn under 12 år gratis.



*Huset var i november 1989 klar til indvielse efter 3 års restaureringsarbejde, som primært blev udført af frivillige.*

## Kort

### Koordinater

N 56.2469842365 E 10.03984005

#### Mere information:

Hinnerup Egnsarkiv  
Søndergade 26, 8382 Hinnerup  
Tlf. 89 64 14 60  
E-mail: [egnsarkiv@favrskov.dk](mailto:egnsarkiv@favrskov.dk)  
[www.hinneruphistorie.dk](http://www.hinneruphistorie.dk)



Åben: Man. 10-12 & Tors. 16-18. Lukket i juli

En del af LAG Favrskovs  
projekt "Favrskovruten"



Ministeriet for Fødevarer,  
Landbrug og Fiskeri  
Den Europæiske  
Landbrugsfond for Udvikling  
af Landdistrikterne



Landdistrikter.dk



Danmark og EU investerer  
i landdistrikterne.

# Det Gamle Syge-Plejehjem i Norring



*Nørrerisvej 4, Norring*